

DIARIAMENTE



Catro personaxes transitan por situacións cotiás como leelo xornal, almorzar, ducharse, sair de paseo, preparar a comida, teder a roupa, a partir das cuales entran en xogo cos obxectos xerando encontros e desencontros entre as persoas e as cousas cuosas como acontece diariamente.

Este espectáculo plantexa unha proposta de xogo escénico orientado polas tecnicas de clown mudo e transformación de obxectos, cara un discurso fresco no que aparecen conceptos de correspondencia, tamaño, cor, sen esquecer que o teatro debe entreter.



Intérpretes: Manolo Vázquez, Raquel García, Paula Carballeira, Chiqui Pereira

Dirección: José Campanari / Vestiario: Mercedes Torres "Isi" / Escenografía: Pablo Giraldez

Fotografía: Monica Gago / Deseño gráfico: Fran S. Insua

Condicións técnicas

6m. largo-boca

5m. de fondo

3,5m. de altura

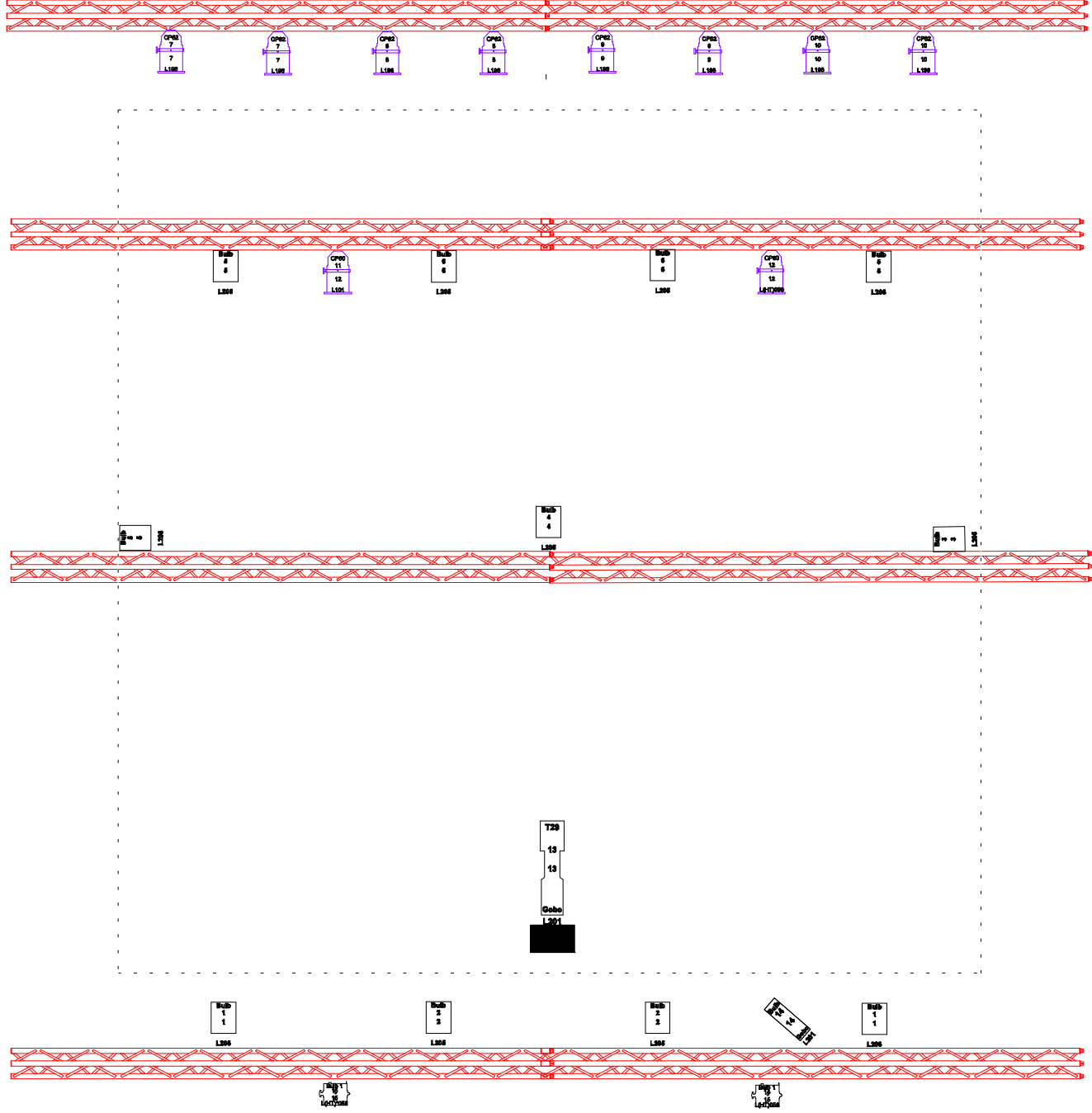
conexión eléctrica trifásica

potencia 12.000 W

montaxe 2 horas

desmontaxe 1 hora





"DIARIAMENTE"

BERROBAMBAM

- 11 PC 1000 W
- 2 RECORTES 25-50°
- 8 PAR 64 lâmpara CP62
- 2 PAR 64 lâmpara CP60
- 2 PANORAMAS 1000W

medidas do escenario 8x6m